

**WALACHIA**<sup>®</sup>

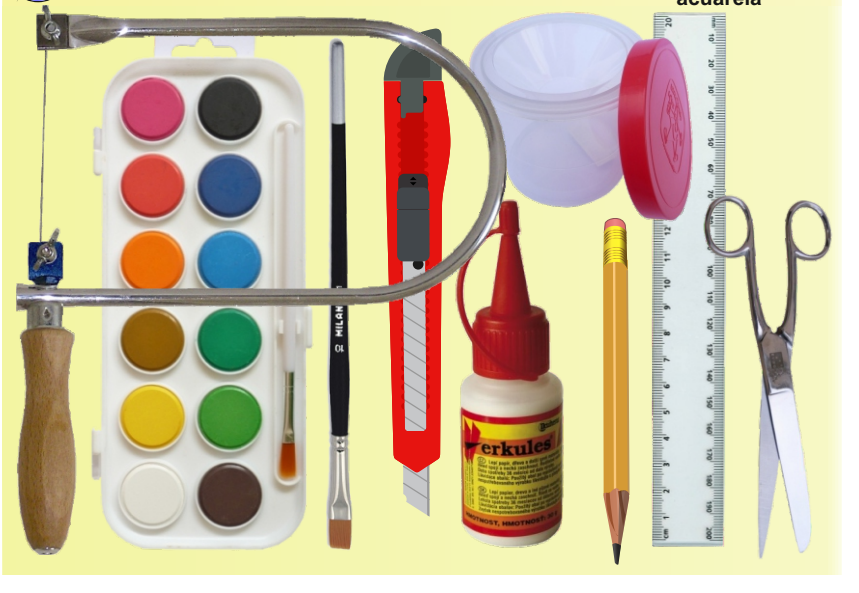


**Nr.44**

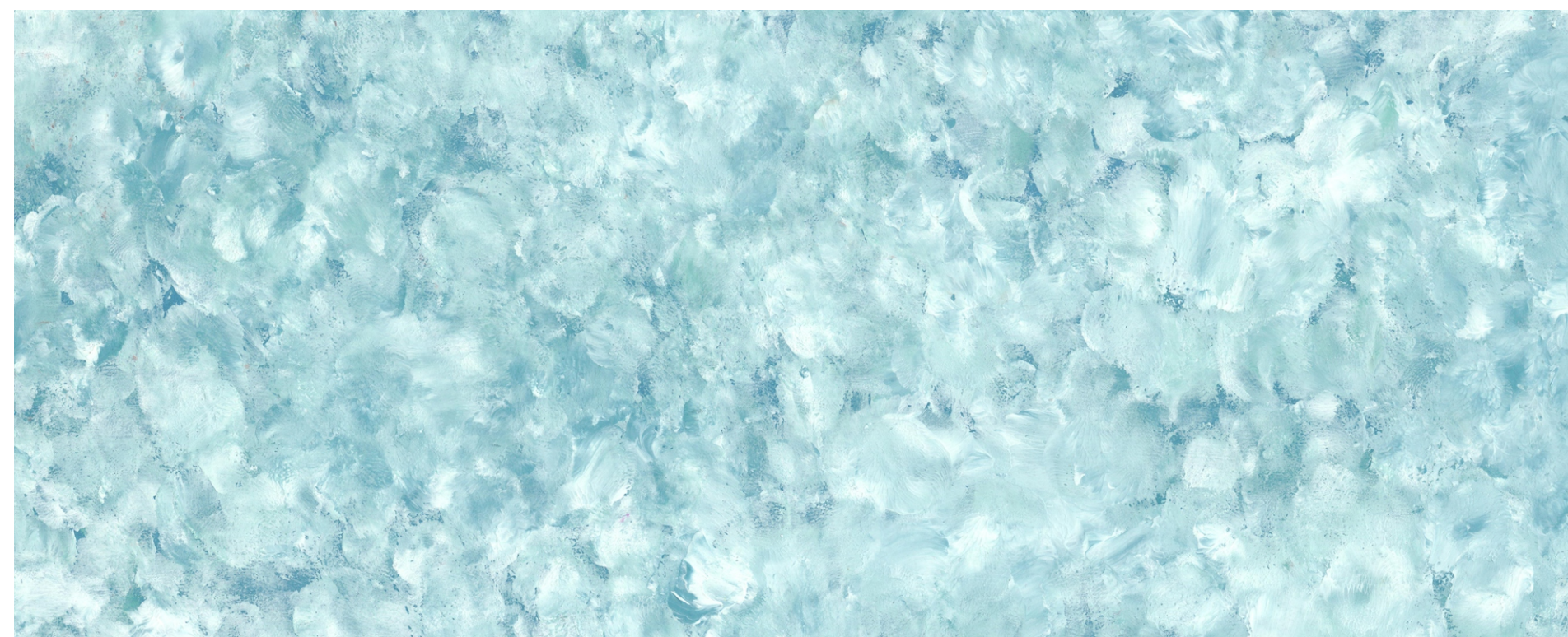
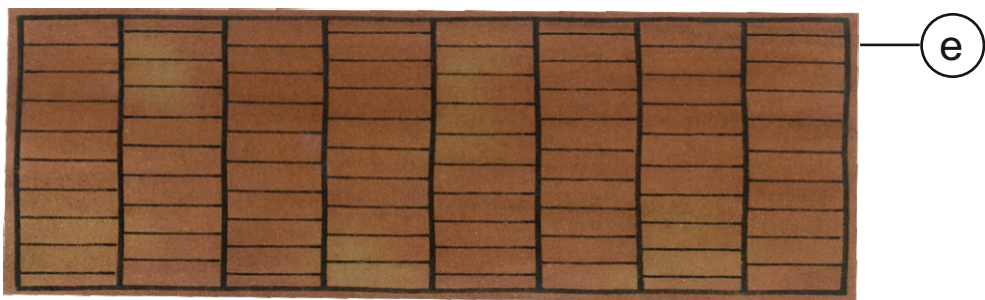


producer :  
WALACHIA, s.r.o.  
Na Kontě 163  
763 16 Fryšták, Zlín,  
Czech republic  
tel. +420 603 512 380  
www.WALACHIA.com

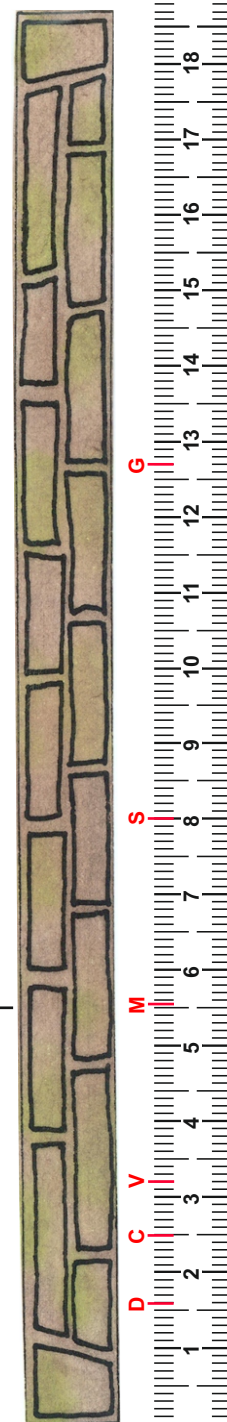
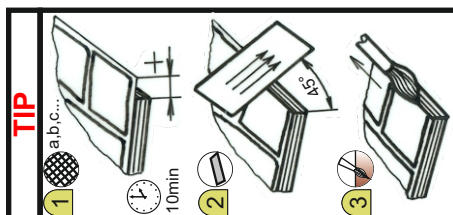
- obrousit\*sand\*abschleifen\*sable\*zand  
smergliare\*szlifować\*obrusit\*csiszolni\*отшлифовать  
zimparalanacak\*obrusiti\*lijar
- vystřihnout\*cut out\*ausschneiden\*découper  
uitknippen\*ritagliare\*wyciąć\*vystrihnút\*kivágni\*вырезать  
kesilecek\*irezati\*recortar
- čekat\*wait\*warten\*attendre\*wachten\*aspettare\*czekać\*čakat\*  
várni\*ждать\*beklenecek\*pričekati\*tiempo de espera
- lepit disperzním lepidlem\*dispesion glue\*Dispersionsklebstoff  
colle\*oplosbare lijm\*dispersione adesivo\*klej\*disperzné lepidlo  
ragasztani\*клеить дисперсионным клеем\*postup\*техника\*montage\*  
aşama\*postupak\*seguir orden de montaje
- oříznout\*cut\*schneiden\*couper  
snijden>tagliare\*ciać\*orezat\*levágni  
obrezat\*kesilecek\*odrezati\*cortar
- hnědá\*brown\*bräune\*brun\*bruin\*marrone\*  
brązowy\*hnědá\*barna\*коричневый\*  
kahverengi\*smeda\*marron
- modrá\*blue\*blau\*bleu\*blauw\*blu\*niebieski\*  
kék\*синий\*mavi\*azul



ITEMS	Türkçe (TR)	CONTEÚDO(Pt)	CONTENIDO (Sp)	INHALT(De)	CONTENU(Fr)	INHOUD(NL)	CONTENUTO (I)	TARTALOM (H)	СОДЕРЖАНИЕ (Ru)	Części (PL)	OBSAH (Sk)	OBSAH	SIZE	NAME	pcs
ground plate	Zemin	pavimento	pavimento	Grundplatte	plaque de base	grondplaat	basamento	alaplapp	фундаментная плита	Podstawka	základová doska	zákl. deska	136x25	Nr.1	1
wall	duvar	parede	pared	Wand	mur	muur	muro	fal	стена	ściana	stena	stěna	136x78	Nr.2	1
gable hardboard	Üçgen Çatı	frontão	proteger	Giebelplatte	panneau de lucarne	plaat voor de gevelspits	pannello lucernaio	nyeregteő	фронтон	Karton na dach	štít	štít	Z140(30°)	Nr.3	1
roof hardboard	Çatı	telhado	techo	Dachplatte	panneau de toiture	dakplaat	tetto	tető	крыша	Dach	strecha	střecha	110x37	Nr.4	2
back wall	duvar	parede	pared	Wand	mur	muur	muro	fal	стена	ściana	stena	zadní stěna	240x180	Nr.5	1
ground plate	Zemin	pavimento	pavimento	Grundplatte	plaque de base	grondplaat	basamento	alaplapp	фундаментная плита	Podstawka	základová doska	základna	250x120	Nr.6	1
balk spruce	Kiriş	tábua	obstaculo de madera	Fichtenbalken	pin	balken van sparrenhout	prisma abete	gerenda	брус	Belka	hranol	hranol	9x9x25	C	23
balk spruce	Kiriş	tábua	obstaculo de madera	Fichtenbalken	pin	balken van sparrenhout	prisma abete	gerenda	брус	Belka	hranol	hranol	9x9x16	D	18
balk spruce	Kiriş	tábua	obstaculo de madera	Fichtenbalken	pin	balken van sparrenhout	prisma abete	gerenda	брус	Belka	hranol	hranol	9x9x127	G	2
balk spruce	Kiriş	tábua	obstaculo de madera	Fichtenbalken	pin	balken van sparrenhout	prisma abete	gerenda	брус	Belka	hranol	hranol	9x9x55,5	M	10
balk spruce	Kiriş	tábua	obstaculo de madera	Fichtenbalken	pin	balken van sparrenhout	prisma abete	gerenda	брус	Belka	hranol	hranol	5x9x80	S	2
balk spruce	Kiriş	tábua	obstaculo de madera	Fichtenbalken	pin	balken van sparrenhout	prisma abete	gerenda	брус	Belka	hranol	hranol	5x9x32	V	2
sand paper	Zimpara	lixa	papel de lija	Schleifpapier	papier sable	schuurpapier	carta abrasiva	csiszolópapír	шлифовальная бум.	Papier ściemy	šmirglóv papier	brusny papír			1
instruction	talimat	instrução	instrucción	Anweisung	instruction	instructie	istruzione	instrukcja	инструкция	instrukcja	návod	návod	A3		1
decal set	çikartmalar	autocolantes	stickers	bedruckte Vorl.	accessoires imprimés	pagina voorbedrukt decorset	stampati	matrica	наклейки	Zestaw naklejek	potlače	potisky	A3	a-g	1
decal set	karton üzerine baskı	impressão no cartão	impresión sobre cartón	bedruckte Vorl.	accessoires imprimés	pagina voorbedrukt decorset	stampati	matrica	наклейки	Zestaw naklejek	potlače kartón	potisky karton	A6	h-o	1



producer :  
WALACHIA, s.r.o.  
Na Kontofě 163  
763 16 Fryšták, Zlín,  
Czech republic  
tel. +420 603 512 380  
www.WALACHIA.com



producer :  
WALACHIA, s.r.o.  
Na Koutě 163  
763 16 Fryšták, Zlín,  
Czech republic  
tel. +420 603 512 380  
www.WALACHIA.com



h



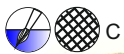
k



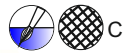
l



j



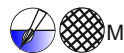
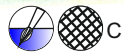
i



m



n



p



o

