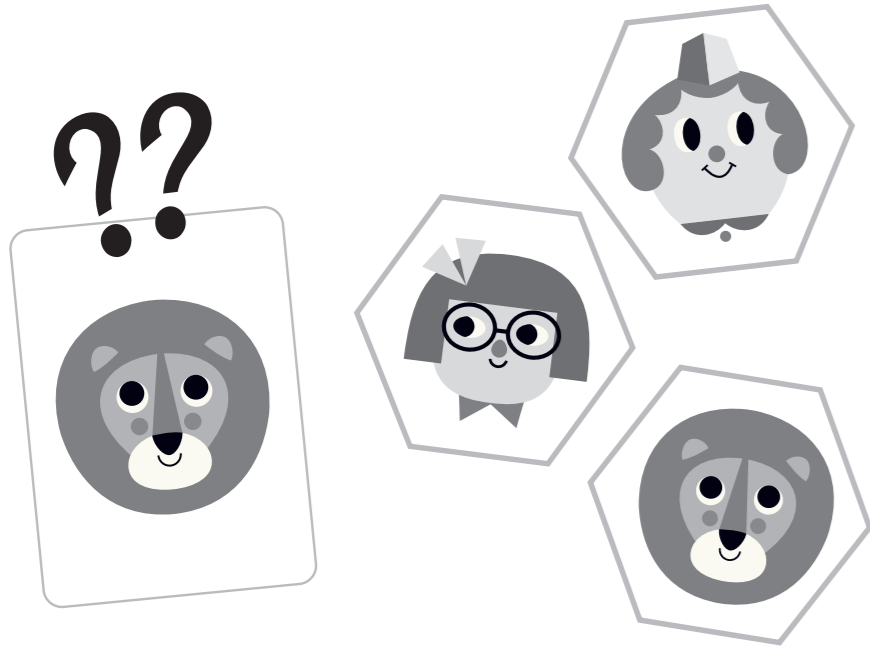




Cékiki

Règle du jeu
Rule of the game - Spielregeln
Reglas del juego - Regole del gioco
Regras do jogo - Spelregels
Spilleregler



COMPOSITION :
100 pièces en bois, 100 cartes

FR

Règle du jeu

On dispose sur la table toutes les pièces du jeu face visible.
L'un des joueurs prend une carte et la montre à tous les joueurs, le 1er qui retrouve la pièce correspondante sur la table, conserve cette carte.

Le vainqueur est celui qui réussit à obtenir 10 cartes.

Variante : Devine qui je suis ?

L'un des joueurs pioche une carte sans la montrer.

Les autres joueurs tentent de deviner son personnage en lui posant une question à tour de rôle.
Exemple : « Est-ce que c'est un homme ? Est-ce qu'il porte un chapeau? » Celui qui a la carte répond alors uniquement par oui ou par non.
(Il y a parfois peu de différences entre deux personnages, à vous de poser les bonnes questions pour les différencier.)

Pour faciliter le jeu avec les plus petits on peut mettre de côté les pièces au fur et à mesure des questions.

Le premier qui devine le personnage remporte la carte. C'est alors au joueur suivant de faire deviner un autre personnage.

Quand le tour est terminé, celui qui a deviné le plus de cartes a gagné.
(La partie peut se faire en plusieurs manches. Si des joueurs ont le même score, ils tentent de deviner une nouvelle carte pour se départager)

IT

COMPOSIZIONE:
100 tessere in legno, 100 carte

Regole del gioco

Disporre al centro della tavola tutte le tessere del gioco con il disegno rivolto verso l'alto.

Uno dei giocatori pesca una tessera e la mostra a tutti. Il primo che trova la tessera corrispondente sul tavolo conserva quella carta.
Vince il giocatore che accumula 10 carte.

Variante: Indovina chi sono?

Uno dei giocatori pesca una carta senza mostrarla.

Gli altri giocatori cercano di indovinare il suo personaggio facendogli una domanda a turno.
Esempio: "È un uomo? Indossa un cappello?" Chi ha la carta risponde solo con sì o no.
(A volte c'è poca differenza tra due personaggi, sta a te fare le domande giuste per distinguerli.)

Per rendere più facile il gioco ai più piccoli, si può mettere da parte i pezzi man mano che si fanno le domande.

Il primo che indovina il personaggio vince la carta. Spetta quindi al giocatore successivo di fare indovinare un altro personaggio.

Alla fine del giro, vince chi ha indovinato più carte.
(La partita può essere fatta in più manche. Se dei giocatori hanno lo stesso punteggio, provano a indovinare una nuova carta per decidere il vincitore)

CONTENTS:
100 wooden pieces, 100 cards

EN

Game rules

Place all the game pieces in the centre of the table, face up.
A player takes a card from the pile and shows it to everyone. The first player to find the matching piece on the table keeps the card.
The winner is the player who manages to get 10 cards.

Variation: Guess who I am?

One of the players draws a card without showing it.

The other players try to guess the character by asking a question in turn.
For example, "Is it a man? Is he wearing a hat?" The player with the card answers only yes or no.
(Sometimes there is little difference between two characters, so it is up to you to ask the right questions to differentiate between them.)

To make the game easier for the younger children, you can put the tokens aside as the questions are asked.

The first player to guess the character wins the card. It is then up to the next player to guess another character.

When the round is over, the player who has guessed the most cards wins.
(The game can be played in several rounds. If players have the same score, they try to guess a new card to break the tie)

PT

COMPOSIÇÃO:
100 peças em madeira, 100 cartas

Regras do jogo

Colocam-se todas as peças do jogo no centro da mesa, com a face visível.

Um dos jogadores retira uma carta do baralho e mostra a todos. O primeiro que encontrar a peça correspondente na mesa, guarda essa carta.

O vencedor é aquele que primeiro obtiver 10 cartas.

Variante: Adivinha quem eu sou?

Um dos jogadores escolhe um cartão sem mostrá-lo.

Os outros jogadores tentam adivinhar a sua personagem fazendo-lhe uma pergunta à vez.
Exemplo: "É um homem? Está a utilizar um chapéu?" A pessoa com o cartão então responde apenas sim ou não.
(Por vezes existem poucas diferenças entre duas personagens, pelo que é necessário fazer as perguntas certas para as diferenciá-las)

Para facilitar o jogo com as crianças mais novas, as peças podem ser colocadas de lado à medida que as perguntas são feitas.

A primeira pessoa a adivinhar a personagem ganha o cartão. Cabe então ao próximo jogador adivinhar uma outra personagem.

Quando a ronda terminar, a pessoa que adivinhar mais cartões ganha.
(O jogo pode ser jogado em várias rondas. Se os jogadores tiverem a mesma pontuação, eles tentam adivinhar um novo cartão para desempatar)

DE

ZUSAMMENSETZUNG:
100 Holzteile, 100 Karten

Spielregeln

In der Mitte des Tisches werden alle Teile offen hingelegt.
Ein Spieler zieht eine Karte und zeigt sie allen Spielern. Der 1., der das entsprechende Teil findet, darf die Karte behalten.
Sieger ist derjenige, der als erstes 10 Karten hat.

Variante von „Wer bin ich?“

Einer der Spieler zieht eine Karte, ohne sie zu zeigen.

Die anderen Spieler versuchen, die Person zu erraten, indem sie reihum eine Frage stellen.
Beispiel: „Ist es ein Mann? Trägt er einen Hut?“ Wer die Karte hat, antwortet nur mit Ja oder Nein.
(Manchmal bestehen zwischen den zwei zu erratenden Personen nur wenige Unterschiede, es liegt an Ihnen, die richtigen Fragen zu stellen, um sie voneinander zu unterscheiden.)

Um das Spiel für jüngere Spieler einfacher zu gestalten, können die Spielkarten, nachdem die Frage gestellt wurde, aussortiert werden.

Der erste, der die Person errät, gewinnt die Karte. Es ist dann der nächste Spieler an der Reihe, der eine andere Person erraten muss.

Wenn die Runde zu Ende ist, gewinnt der Spieler, der die meisten Karten erraten hat.
(Das Spiel kann in mehreren Runden gespielt werden. Wenn die Spieler die gleiche Punktzahl haben, versuchen sie, eine neue Karte zu erraten, um den Gleichstand zu brechen)

DK

SAMMENSETNING:
100 træstykker, 100 kort

Spilleregler

Man lægger alle brikkerne med billedsiden opad på bordet.
En af spillerne tager et kort og viser det til alle spillerne, den første der finder det tilsvarende stykke på bordet, beholder dette kort.
Vinderen er den, der formår at få 10 kort.

Variation: Gæst, hvem jeg er?

En af spillerne trækker et kort uden at vise det.

De andre spillere forsøger at gætte spillerens karakter ved på skift at stille spilleren et spørgsmål.

Fx: "Er det en mand?" "Har han en hat på?" Den, der har kortet, svarer kun ja eller nej.
(Nogle gange er der kun en lille forskel mellem to karakterer. Det er op til dig at stille de rigtige spørgsmål for at skelne dem fra hinanden.)

For at gøre det lettere at lege med de helt små kan du lægge kortene til side, efterhånden som der opstår spørgsmål.

Den første, der gætter, hvem karakteren er, vinder kortet. Det er så op til den næste spiller at få de andre til at gætte en anden karakter.

Når runden er slut, vinder den, der har gættet flest kort.
(Spillet kan gennemføres i flere runder. Hvis spillerne har den samme score, skal de prøve at gætte et nyt kort for at afgøre, hvem der er vinderen.)

ES

CONTENIDO:
100 fichas de madera, 100 cartas

Reglas de juego

Colocar en el centro de la mesa todas las fichas del juego boca arriba.

Uno de los jugadores debe tomar una carta y enseñarla a todos. El primero que encuentre la ficha correspondiente en la mesa se quedará con esa carta.
Gana el primero que logre reunir 10 cartas.

Variante: ¿Adivinas quién soy?

Uno de los jugadores roba una carta sin mostrarla.

Los demás jugadores intentarán adivinar su personaje haciéndole una pregunta en cada turno.

Ejemplo: «¿Es un hombre? ¿Lleva un sombrero?» El que tiene la carta responde únicamente con sí o no.
(A veces hay poca diferencia entre dos personajes, te corresponderá a ti hacer las preguntas correctas para diferenciarlos.)

Para facilitar el juego con los más pequeños, se pueden apartar las fichas según las preguntas.

El primero que adivine el personaje se queda la carta. Entonces le corresponde al siguiente jugador hacer adivinar otro personaje.

Quando termina la ronda, el que haya adivinado más cartas es el ganador.
(La partida se puede hacer en varias mangas. Si dos jugadores tienen la misma puntuación, intentarán adivinar una carta nueva para desempatar)



Cékiki